

PROGENT

Intensive cleaner

INDICATIONS

Protein remover and disinfecting solution for all rigid gas permeable lenses.

DIRECTIONS

- 1 Clean your lenses thoroughly with regular cleaning solution. Place the lenses into Progent Vial caps in its appropriate right or left holder : R = right, L = left, for intensive cleaning.
- 2 Open both doses carefully, by holding upright. Gently and slowly twist the tip, without touching the opening or squeezing the dose.
- 3 Insert the tip of dose inside the Progent Vial and fill slowly, first with A solution, then B solution, taking care not to spill any solution.
- 4 Close the Progent Vial cap securely gently shake it a few times.
- 5 Soak the lenses in Progent for 30 minutes maximum.
- 6 Remove the Progent Vial cap, empty its content, Rinse the lenses in the holder thoroughly with the regular rinsing solution.
- 7 Then clean the lenses thoroughly with the regular solution and rinse them. The lenses may then be worn or stored in the storage case.
- 8 Rinse the Progent Vial and its cap thoroughly with the rinsing and regular solution and let them air dry.

WARNINGS



Do not apply Progent to the eyes, the nose and the mouth. In case of misuse, rinse immediately your eyes thoroughly with water and consult your eye care practitioner.

- It is essential to rinse the lenses abundantly with a rinsing and regular solution after soaking them in Progent solution.
- KEEP OUT OF CHILDREN'S REACH.

PRECAUTIONS

- Do not soak lenses in Progent for over 30 minutes. Lenses might discolour. However this will not affect their quality.
- **Important : do not swallow.**
- To be used weekly for daily use (and on removing extended wear lenses)
- Do not use Progent A and B solutions separately.
- Single use doses. Discard the solution and the doses after each use. ☒
- Store at room temperature (15-25°C). ☒
- Avoid contact with the skin and do not spill Progent on your clothes. It may bleach them.
- Do not use Progent A and B after expiry date printed on the single dose.
- Store out of direct sunlight. ☒

CONTRA-INDICATIONS

- Do not use for soft lenses.
- Do not use if allergic to one of the ingredients.

ADVERSE REACTIONS

If you experience persistent discomfort or irritation, remove your lenses, stop using the product and consult your eye care professional.

CONTACT LENS DISINFECTION

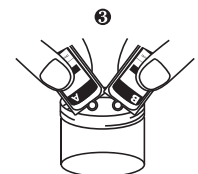
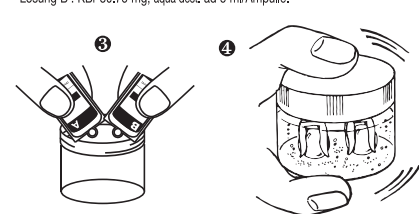
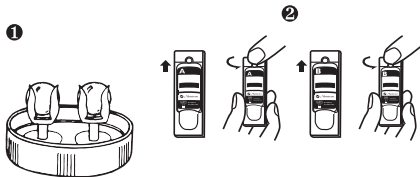
Progent acts as a disinfectant for microorganisms (bacteria, moulds, viruses, amoebae) in just 5 minutes of soaking.

PACKAGING

Progent is available in boxes of 5 pairs of Progent A and B with one Progent Vial and starter kit.

COMPOSITION

Solution A : NaClO 20,3 mg, purified water ad 5 ml/dose.
Solution B : KBr 30,75 mg, purified water ad 5 ml/dose.



PROGENT

Intensiefreiniger

INDICATIES (GEBRUIK)

Proteïneverwijderende en desinfecterende vloeistof voor alle vormvaste contactlenzen.

GEBRUIKSAANWIJZING

- 1 Reinig de lenzen met uw dagelijkse lensvloeistof. Voor intensiefreiniging, plaats de lenzen in de lenshouders op de deksel van de Progent lenshouder. R = rechts, L = links
- 2 Houd de ampullen rechtop en open ze voorzichtig. Draai langzaam het dopje los, zonder de opening van de ampul aan te raken of de ampul in te drukken.
- 3 Leeg de ampul voorzichtig in de Progent lenshouder, eerst oplossing A, dan oplossing B. Zorg ervoor geen vloeistof te morsen.
- 4 Sluit de Progent lenshouder en schud daarna de ampul een paar keer voorzichtig.
- 5 Laat de lenzen maximaal 30 minuten in de vloeistof staan.
- 6 Open de deksel van de Progent lenshouder en gooi de vloeistof weg. Spoel de lenzen grondig na met een afspoelvloeistof.
- 7 Reinig de lenzen vervolgens met uw dagelijkse lensvloeistof en spoel de lens nogmaals af. De lenzen nu klaar om ingezet te worden of om bewaard te worden.
- 8 Spoel de gebruikte Progent lenshouder (potje + deksel) om met een lensvloeistof en laat deze drogen.

WAARSCHUWINGEN



Niet in de ogen, in de neus of in de mond druppelen. Indien er per ongeluk vloeistof in de ogen terecht is gekomen, dan onmiddellijk de ogen overvloedig met water spoelen en zo snel mogelijk contact opnemen met uw contactlensspecialist.

- Het is absoluut noodzakelijk om na intensieve reiniging met Menicon Progent oplossing de lenzen zorgvuldig af te spoelen met een afspoelvloeistof.

- BUITEN BEREIK VAN KINDEREN HOUDEN.

VOORZORGSMAATREGELEN

- De lenzen mogen niet langer dan 30 minuten in de Progent reinigingsvloeistof staan. Langere tijd tast de kwaliteit van de lenzen niet aan, maar zou wel verkleuring van de lenzen tot gevolg kunnen hebben.
- Belangrijk: niet innemen.
- Wekelijks gebruiken indien de lenzen alleen overdag worden gedragen (en bij uithalen van permanent gedragen lenzen).
- De ampullen A en B niet afzonderlijk gebruiken.
- De inhoud is voor eenmalig gebruik, na elk gebruik de ampullen en de vloeistof weggooien. ☒
- Bewaren en gebruiken bij kamertemperatuur (15-25°C). ☒
- Vermijd contact met de huid en aanraking met kleding : risico op verbleking.
- Gebruik de ampullen niet meer na de vervaldatum.
- Niet in direct zonlicht plaatsen. ☒

NIET TE GEBRUIKEN BIJ

- Zachte lenzen.
- Bekende allergische reactie(s) voor één van de bestanddelen.

BIJWERKINGEN

Als u last heeft van blijvend ongemak of irritatie, haal de lenzen uit, gebruik dit product niet langer en raadpleeg uw contactlensspecialist.

DESINFECTEREN VAN DE LENZEN

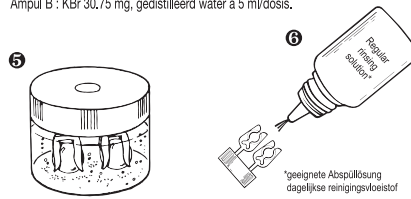
Menicon Progent biedt in 5 minuten een desinfecterende werking tegen micro-organismen (bacteriën, schimmels, virussen, amoeben).

VERPAKKING

Progent is beschikbaar in een verpakking van 5 ampullen A en 5 ampullen B inclusief Progent lenshouder en in een starterset.

SAMENSTELLING

Ampul A : NaClO 20,3 mg, gedistilleerd water à 5 ml/dosis.
Ampul B : KBr 30,75 mg, gedistilleerd water à 5 ml/dosis.



30 min. max

CE 0483

STERILE A



PROGENT

Intensivreiniger

PROTEIN REMOVER
AND DISINFECTING SOLUTION
for all rigid gas permeable lenses.

PROTEINENTFERNER
UND DESINFEKTIÖNSLÖSUNG
für alle formstabilen
sauerstoffdurchlässigen Kontaktlinsen.

PROTEÏNEVERWIJDERENDE EN
DESINFECTERENDE VLOEISTOF
voor alle vormvaste contactlenzen.

SOLUTION DE DÉPROTÉINISATION
ET DÉSINFECTION
pour toutes les lentilles rigides perméables.

SOLUCIÓN DE DESPROTEINIZACIÓN
Y DESINFECCIÓN
para todas las lentes de contacto rígidas permeables.

SOLUÇÃO DE DESPROTEINIZAÇÃO
E DESINFECÇÃO
para todas as lentes rígidas permeáveis.

SOLUZIONE PER LA RIMOZIONE
DELLE PROTEINE E LA DISINFEZIONE
per tutte le lenti a contatto rigide gas-permeabili.

*geëigene Abspülung
dagelijkse reinigingsvloeistof

PROGENT

Nettoyant intensif

INDICATIONS

Solution de déprotéinisation et désinfection pour toutes les lentilles rigides perméables.

MODE D'EMPLOI

- Nettoyer vos lentilles soigneusement avec votre solution de nettoyage habituelle. Placer les lentilles dans leurs supports respectifs fixes ou couvercle de l'étui Progent : R = droite, L = gauche, pour le nettoyage intensif.
- Ouvrir les doses avec précaution en position verticale. Tourner doucement et délicatement l'extrémité en veillant à ne pas presser la dose ni à toucher l'ouverture avec les doigts.
- Placer l'extrémité de la dose à l'intérieur de l'étui Progent et verser doucement la solution A puis la solution B pour éviter toutes éclaboussures de solution.
- Fermer l'étui Progent et agiter doucement plusieurs fois de manière à bien mélanger les solutions A et B.
- Laisser les lentilles dans la solution pendant 30 minutes maximum.
- Retirer le couvercle de l'étui Progent et vider son contenu. Rincer abondamment les lentilles sur leurs supports avec une solution de rinçage habituelle.
- Procéder ensuite au nettoyage des lentilles avec la solution habituelle puis les rincer. Les lentilles sont alors prêtes à être posées sur les yeux ou conservées dans leur étui.
- Rincer l'étui Progent et le couvercle avec une solution de rinçage habituelle et les laisser sécher à l'air libre.

ATTENTION



Ne pas instiller le produit dans les yeux, dans le nez et la bouche. En cas de projection accidentelle, procéder immédiatement à un rinçage oculaire très abondant avec de l'eau et consulter rapidement votre ophtalmologiste.

- Le rinçage abondant des lentilles avec la solution de rinçage habituelle est une étape indispensable après trempage dans la solution Progent.
- METTRE LE PRODUIT HORS DE PORTÉE DES ENFANTS

PRÉCAUTIONS D'EMPLOI

- Le temps de trempage des lentilles ne doit pas dépasser 30 minutes. Au-delà, cela ne porterait pas atteinte à la qualité des lentilles, mais risquerait de les décolorer.
- **Important : ne pas avaler.**
- A utiliser de façon hebdomadaire en port journalier (et au retrait des lentilles en port continu).
- Ne pas utiliser la solution A ou B séparément.
- Doses à usage unique. Après chaque utilisation, la solution A+B et les doses doivent être jetées.
- Conserver à température ambiante (15-25°C).
- Éviter le contact avec la peau et les projections sur les vêtements : risque de blanchiment.
- Ne pas utiliser après la date de péremption (imprimée sur les doses).
- Conserver à l'abri de la lumière directe du soleil.

CONTRE-INDICATIONS

- Ne pas utiliser pour les lentilles souples.
- Antécédents allergiques à l'un des composants.

EFFETS SECONDAIRES

En cas d'inconfort ou d'irritation persistants, retirer les lentilles de contact, arrêter d'utiliser le produit et consulter un ophtalmologiste.

DÉSINFECTION DES LENTILLES

Progent présente une activité désinfectante vis-à-vis des microorganismes (bactéries, champignons, virus, amibes) en 5 minutes de trempage.

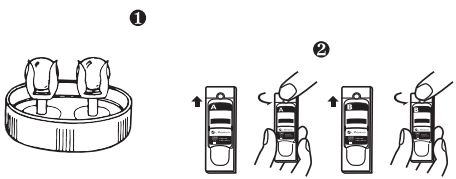
PRÉSENTATION

Progent est disponible en boîte de 5 doses A et B avec un étui Progent et en coffret départ.

COMPOSITION

Solution A : NaClO 20,3 mg, eau purifiée qsp 5 ml/dose.
Solution B : KBr 30,75 mg, eau purifiée qsp 5 ml/dose.

Année d'autorisation du marquage CE : 1993



PROGENT

Limpeza intensiva

INDICACIONES

Solución de desproteinización y desinfección para todas las lentes de contacto rígidas permeables.

MODO DE USO

- Limpe las lentes de contacto con la solución habitual. Colocar las lentes en los soportes respectivos fijados en la tapa del estuche Progent : R = derecha, L = izquierda para limpieza intensiva.
- Abrir cuidadosamente ambas dosis, sujetándolas en posición vertical. Con cuidado y lentamente gire la punta, sin tocar la apertura o apretar la dosis.
- Insertar la punta de la dosis dentro del Vial de Progent y llenar lentamente, primero con la solución A, y después la solución B, teniendo cuidado de no derramar ninguna solución.
- Cerrar con la tapa el estuche Progent y agitarlo delicadamente varias veces para mezclar bien las soluciones A y B.
- Dejar las lentes de contacto con solución Progent durante 30 minutos máximo.
- Retirar la tapa del estuche Progent y vaciar su contenido. Aclarar abundantemente las lentes de contacto sobre sus soportes, utilizando la solución de aclarado habitual.
- Proceder a continuación a la limpieza de las lentes de contacto con la solución habitual y después aclararlas. Así las lentes de contacto estarán listas para colocarse en los ojos o guardarse en su estuche.
- Aclarar el estuche Progent así como la tapa-soporte con la solución habitual y después aclararlas y dejarlo secar al aire.

ADVERTENCIAS



No utilizar el producto en los ojos, en la nariz y la boca. En caso de instilación accidental, aclarar abundantemente con agua y consulte con su **especialista de la visión.**

- El enjuague abundante de las lentes con la solución habitual es una etapa indispensable tras un remojo en la solución Progent.
- MANTENER EL PRODUCTO FUERA DEL ALCANCE DE LOS NIÑOS.

PRECAUCIONES DE USO

- El tiempo en remojo de las lentes de contacto no debe sobrepasar los 30 minutos. Exceder el tiempo no altera la calidad de las lentes de contacto, pero corre el riesgo de decolorarse.
 - **Importante : no ingerir.**
 - A utilizar cada semana en porte diario (al sacar las lentes si el porte es continuo).
 - No utilizar la solución A o B por separado.
 - Dosis de utilización única. Tirarse después de cada uso.
 - Conservar a temperatura ambiente (15-25°C).
 - Evitar el contacto con la piel y sobre las ropas : riesgo de decoloración.
 - No utilizar después de la fecha de caducidad (impresa en las dosis).
- Mantenga la solución alejada de la luz solar directa.

CONTRAINDICACIONES

- No utilizar para lentes blandas.
- Antecedentes alérgicos a alguno de los componentes

REACCIONES ADVERSAS

Si experimenta un malestar persistente o síntomas de irritación, quite las lentes, deje de utilizar el producto y consulte a su oftalmólogo o contactólogo.

DESINFECCIÓN DE LAS LENTES DE CONTACTO

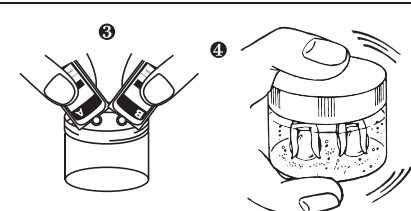
Progent efectúa una actividad desinfectante con respecto a los microorganismos (bacterias, hongos, virus, amebas) en 5 minutos de remojo.

PRESENTAÇÃO

Progent esta disponível em caixas de 5 doses A y B con un estuche Progent y en starter kit.

COMPOSIÇÃO

Solução A : NaClO 20,3 mg, água purificada qsp 5 ml/dose.
Solução B : KBr 30,75 mg, água purificada qsp 5 ml/dose.



PROGENT

Limpeza intensiva

INDICAÇÕES

Solução de desproteinização e desinfección para todas as lentes rígidas permeáveis.

MODO DE EMPREGO

- Limpe muito bem as suas lentes com a solução de limpeza normal. Colocar as lentes nos respectivos suportes situados na tampa do estojo Progent : R = direita, L = esquerda para limpeza intensiva.
- Abra ambas as doses cuidadosamente, segurando-as verticalmente. Torça a ponta cuidadosa e lentamente, sem tocar na abertura nem apertar a dose.
- Insira a ponta da dose dentro do frasco Progent e encha lentamente, primeiro com a solução A, depois com a solução B, tendo cuidado para não entornar.
- Feche o estojo Progent com a sua tampa e agite levemente várias vezes de maneira a misturar bem as soluções A e B.
- Deixar as lentes mergulhadas na solução de Progent apenas 30 máximo.
- Retirar a tampa do estojo Progent e esvaziar o conteúdo. Lavar abundantemente as lentes ainda nos seus suportes com a solução habitual.
- Proceder seguidamente à limpeza das lentes com a solução habitual e lave-as. As lentes podem então ser colocadas nos olhos ou guardadas no seu estojo habitual.
- Lavar muito bem o estojo Progent assim como a tampa com uma solução habitual e deixe secar ao ar.

PRECAUÇÕES ESPECIAIS DE UTILIZAÇÃO



Não colocar o produto diretamente nos olhos, no nariz e na boca. Em caso de acidentalmente o produto cair nos olhos, lavar imediatamente os olhos com bastante água e consultar rapidamente o oftalmologista.

- O enjuagamento abundante das lentes com a solução habitual é uma etapa indispensável após a imersão na solução Progent.
- COLOCAR O PRODUTO FORA DO ALCANCE DAS CRIANÇAS.

PRECAUÇÕES DE EMPREGO

- Não deixar as lentes no Progent mais de 30 minutos. Após esse tempo não irá trazer problemas quanto à qualidade das lentes mas existe o risco de as decolorar.
- **Importante : Não ingerir.**
- A utilizar semanalmente em caso de uso diário (e ao retirar as lentes, em caso de uso contínuo).
- Não utilizar a solução A ou a solução B separadamente.
- Dose a uso unico. Depois de cada utilização a solução Progent deve ser deixada fora, bem como as doses vazias.
- Conservar a temperatura ambiente (15-25°C).
- Evitar o contacto com a pele e as projeções do Progent na roupa pois existe risco de branqueamento.
- Não usar Progent A e B após a data de expiração indicada nas ampolas.
- Manter afastado da luz solar directa.

CONTRA-INDICAÇÕES

- Não utilizar em lentes hidrôfilas.
- Antecedentes alérgicos a um dos componentes.

REACÇÕES ADVERSAS

Se sentir desconforto ou irritação persistentes, retire as lentes, interrompa a utilização do produto e consulte o seu oftalmologista.

DESINFECÇÃO DAS LENTES

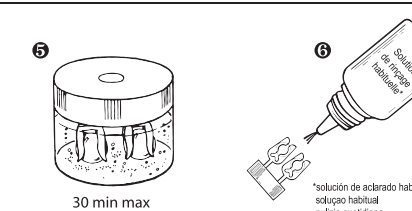
Progent produz um efeito desinfectante contra microorganismos (bactérias, fungos, vírus, amebas) após 5 minutos de imersão.

APRESENTAÇÃO

Progent está disponível numa caixa de 5 doses A e B com um estojo Progent e no kit de iniciação.

COMPOSIÇÃO

Solução A : NaClO 20,3 mg, água purificada qsp 5 ml/dose.
Solução B : KBr 30,75 mg, água purificada qsp 5 ml/dose.



PROGENT

Pulizia Intensiva

INDICAZIONI

Soluzione per la rimozione delle proteine e la disinfezione per tutte le lenti a contatto rigide gas-permeabili.

MODALITÀ D'USO

- Pulire le lenti con la pulizia quotidiana. Per effettuare la pulizia intensiva, mettere le lenti nel supporto del coperchio del portallenti Progent in dotazione : R = destra, L = sinistra per la pulizia intensiva.
- Aprire con attenzione entrambe le dosi tenendole in posizione verticale. Girate il tappo della fiala con cura, senza toccare il beccuccio e senza schiacciare il contenitore della dose.
- Inserire il beccuccio delle dosi all'interno dei portallenti Progent in dotazione e versare lentamente prima la dose A, poi la dose B per evitare di disperdere la soluzione.
- Lasciare i portallenti Progent in dotazione ed agitare delicatamente e ripetutamente.
- Lasciare le lenti nella soluzione per 30 minuti al massimo.
- Aprire il coperchio dei portallenti Progent in dotazione e gettare la soluzione. Risciacquare abbondantemente le lenti con la soluzione che usate abitualmente per il risciacquo delle lenti.
- Procedere in seguito con la pulizia quotidiana delle lenti più sciacquare. Le lenti a contatto sono quindi pronte per essere applicate sugli occhi o per essere riposte nei portallenti Progent in dotazione.
- Risciacquare il portallenti Progent in dotazione ed il relativo coperchio con la soluzione che usate abitualmente per il risciacquo delle lenti.

AVVERTENZE



Non instillare il prodotto negli occhi, nel naso e nella bocca. Non ingerire. Se succedesse accidentalmente, procedere immediatamente ad un lavaggio oculare molto abbondante con dell'acqua e consultare l'oculista.

- Il risciacquo abbondante delle lenti con la soluzione che usate abitualmente per risciacquare, costituisce una tappa indispensabile dopo il trattamento di pulizia intensiva della soluzione Progent.
- TENERE FUORI DALLA PORTATA DEI BAMBINI

PRECAUZIONI

- Non lasciare le lenti immerse nella soluzione per più di 30 minuti. In caso contrario si potrebbero scolorire, a causa conseguenze sulle caratteristiche delle stesse.
- **Importante: non ingerire**
- Usare settimanalmente in caso di uso giornaliero delle lenti e alla rimozione in caso di porto continuo
- Non utilizzare la dose A o la dose B separatamente
- Dosi monouso
- Applicare e conservare a temperatura ambiente (15-25°C)
- Evitare il contatto con la pelle ed i vestiti: rischio di decolorazione e macchie indelebili
- Non utilizzare la soluzione dopo la data di scadenza indicata sulle singole dosi e dopo l'uso la soluzione e le dosi devono essere gettate
- Tenere al riparo dalla luce diretta del sole

CONTRO-INDICAZIONI

- Non utilizzare per lenti morbide.
- Non utilizzare in caso di allergia ad uno dei componenti.

REAZIONI INDESIDERATE

In caso di persistente malestere o irritazione, rimuovere le lenti, non utilizzare il prodotto e consultare l'ottico di fiducia.

DISINFEZIONE DELLE LENTI

Progent svolge un'azione disinfettante contro i microorganismi (batteri, funghi, virus, amebe) già dopo 5 minuti di immersione.

CONFEZIONE

Progent è disponibile in confezioni da 5 dosi A e 5 dosi B con il portallenti Progent e in formato starter kit.

COMPOSIZIONE

Soluzione A: NaClO 20,3 mg acqua purificata a 5ml/dose
Soluzione B: KBr 30,75 mg acqua purificata a 5ml/dose

Fabricant / Fabricante / Fabricante/ Productore / Manufacturer
Hersteller / Fabrikant :

Menicon Pharma S.A.S. - Bd Sébastien Brant
Parc d'Innovation - F-67400 Illkirch Grafenstaden
Distributors / Distribuidores / Distribuidores / Distributori
Distributors / Vertriebsgesellschaft / Distributeur :
Menicon SAS - 104 rue Martre - F - 92583 Cligny Cedex
Menicon GmbH - Jakob-Latscha-Strasse 3 - 60314 Frankfurt
NKL Contactlinsen - Postbus 47 - NL - 7800 AA Emmen
Menicon Limited - Gatelodge Close Round Spinney - Northampton NN3 8 RJ.
Menicon Australia - 3 Lloyd Street - St Marys - South Australia 5042
© 2016, Menicon Pharma SAS